

2,40 Metros



*Imagem meramente ilustrativa

Especificações técnicas

Pétalas:	06 peças
Polarização:	Linear / Circular
Frequência de operação:	Banda "C" 3,4 – 4,8 GHz Banda "Ku" 10,7 – 12,75 GHz
Ganho:	Banda "C" (dBi) 41,5 Banda "Ku" (dBi) 52,0
Temperatura de ruído:	40° de Elevação: 32 K
VSWR (Perda de Retorno):	1,3:1 Max.
Geometria da Antena:	Focal Point
Movimentação:	Elevação sobre Azimute
Ajuste de Movimentação:	Azimute: -180° a 180° Elevação: 0 a 90°
Peso:	Líquido: 78Kg Bruto: 95Kg
Material do Refletor:	Aço Galvanizado
Material do Pedestal:	Aço Estrutural
Acabamento:	Refletor: Pintura epóxi Pedestal: Galvanização a fogo
Vento Operacional:	84 Km/h
Vento de Sobrevivência:	125 Km/h

Dimensões da antena

Poste:	Ø114,3mm X 1000mm
Cantoneira base:	2" X 3/16" X 386mm
Cantoneira de reforço Maior:	2" X 3/16" x 579mm
Cantoneira de reforço Menor:	2" X 3/16" x 565mm
Fuso:	UNC 7/8" X 470mm
Conjunto Azimute (área útil):	250mm X 205mm x 200mm
Pétala:	1160mm X 1210mm
HUB:	Ø480mm X 380mm
Longarina:	960mm X 2mm
Vareta:	Ø19mm X 1270mm



Dimensões da embalagem

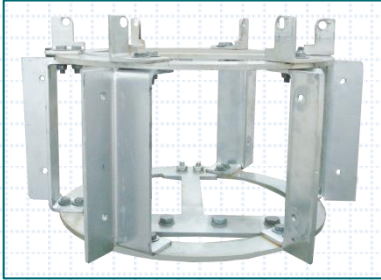
Material:	Madeira / Papelão
Embalagem (Papelão) das pétalas (Dimensões Externas):	1270mm X 1120mm X 160mm
Embalagem (Madeira) do Poste/HUB/Varetas/Longarinas/Base (Dimensões Internas):	1300mm X 380mm X 360mm
Embalagem (Madeira) do Poste/HUB/Varetas/Longarinas/Base (Dimensões Externas):	1355mm X 405mm X 460mm
Peso Total (duas embalagens vazias):	17 Kg



Embalagem de transporte da antena

Características Gerais

Acoplador prático



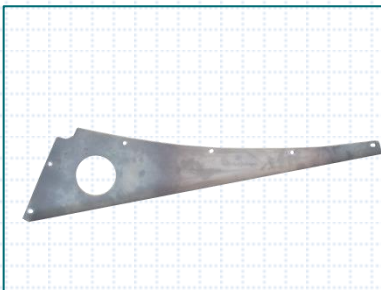
O conjunto acoplador (HUB) da parábola ao poste tem um desenho inovador, de travamento perfeito e ao mesmo tempo com suavidade para ajuste AZ/EL.

Ajuste fino do foco



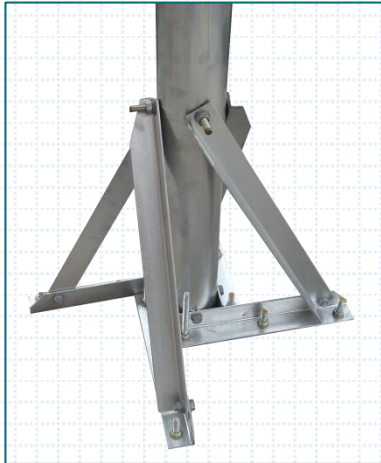
Sistema inovador que permite ajuste milimétrico do ponto focal, extraindo a máxima potência da antena. Haste de sustentação do iluminador em tubo de alumínio que permite sustentar um Iluminador duplo (2 LNBS + 2 Filtros) com perfeita estabilidade

Parábola perfeita



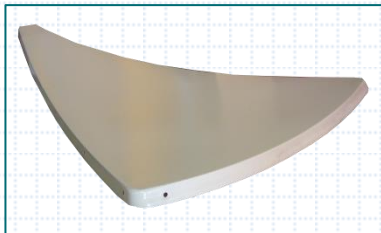
O sistema de Longarinas proporcionam uma montagem amigável e à prova de erros, seguindo-se a sequência descrita no manual de instalação.

Características Gerais



Base robusta e prática

Base de 4 pés, de aço estrutural, totalmente desmontável, versátil e prática para qualquer tipo de local de instalação. Esse sistema proporciona uma melhor distribuição de carga/peso na superfície de instalação



Antena em pétalas

Pétalas estampadas de aço galvanizado com pintura epóxi. Garantia de precisão de curva e superfície. Material de extrema resistência ao desgaste do tempo

Contato

ZInd Telecom Industrial Ltda

Rua Pico Negro, 187

São Paulo - SP - CEP: 03346-100

vendas01@zapi.com.br

Tel: 11 2965-2614

Horário de Funcionamento:

Segunda - Sexta 08:00 - 18:00