

3,70 Metros



*Imagem meramente ilustrativa

Especificações técnicas

Pétalas:	12 peças
Polarização:	Linear / Circular
Frequência de operação:	Banda "C" 3,4 – 4,8 GHz Banda "Ku" 10,7 – 12,8 GHz
Ganho:	Banda "C" (dBi) 41,7 Banda "Ku" (dBi) 51,3
Temperatura de ruído:	40° de Elevação: 35 K
VSWR (Perda de Retorno):	1,3:1 Max.
Geometria da Antena:	Focal Point
Movimentação:	Elevação sobre Azimute
Ajuste de Movimentação:	Azimute: 360° Elevação: 0 a 90°
Peso:	Líquido: 220 Kg Bruto: 260 Kg
Material do Refletor:	Alumínio 1,2mm espessura
Material do Pedestal:	Aço (galvanizado a fogo)
Acabamento:	Refletor: Pintura epóxi Pedestal: Galvanização a fogo
Vento Operacional:	74km/h
Vento de Sobrevivência:	128km/h

Dimensões da antena

Poste:	Ø165,1mm X 1500mm
Cantoneira base:	2.1/2" X 3/16" X 495mm
Cantoneira de reforço Maior:	2.1/2" X 3/16" x 695mm
Cantoneira de reforço Menor:	2.1/2" X 3/16" X 680mm
Fuso:	UNC 1. 1/8" X 570mm
Conjunto Azimute (área útil):	400mm X 350mm x 420mm
Pétala:	1830mm X 960mm
HUB:	Ø700mm X 320mm
Longarina:	1570mm X 2mm
Vareta / Suporte Iluminador	Ø19mm X 1800mm(alum)



Dimensões da embalagem

Material:	Madeira
Embalagem das pétalas/varetas/longarinas (Dimensões Internas):	1850mm X 1030mm (Larg. Maior) X 150mm (Larg. Menor) X 340mm (Altura)
Embalagem Poste, Sapata, Estrutura, Hub, parafusos (Dimensões Externas):	1090mm X 450mm X 500mm
Peso Total (duas embalagens vazias):	40 Kg



Embalagem de transporte da antena

Características Gerais



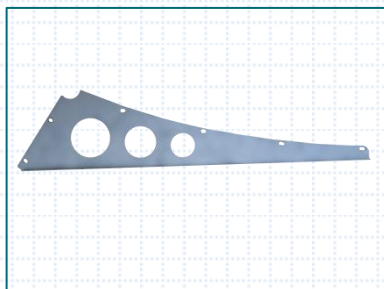
Acoplador prático

O conjunto acoplador (HUB) da parábola ao poste tem um desenho inovador, de travamento perfeito e ao mesmo tempo com suavidade para ajuste AZ/EL.



Ajuste fino do foco

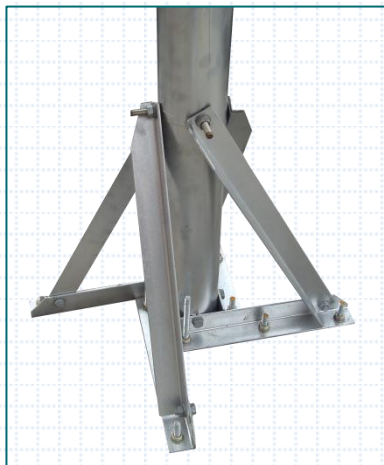
Sistema inovador que permite ajuste milimétrico do ponto focal, extraindo a máxima potência da antena. Haste de sustentação do iluminador em tubo de alumínio que permite sustentar Iluminador duplo (2 LNBs + 2 Filtros) sem risco de instabilidade.



Parábola perfeita

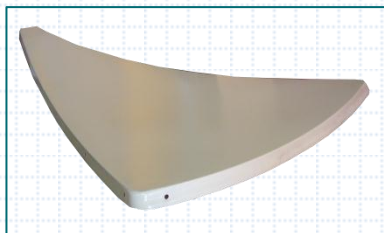
O sistema de Longarinas, proporciona uma montagem amigável e à prova de erros, seguindo-se a sequência descrita no manual de instalação.

Características Gerais



Base robusta e prática

Base de 4 pés, de aço estrutural, totalmente desmontável, versátil e prática para qualquer tipo de local de instalação. Esse sistema proporciona uma melhor distribuição de carga/peso.



Antena em pétalas

Pétalas estampadas de alumínio com pintura epóxi. Garantia de precisão de curva e superfície.

Alumínio de extrema resistência ao desgaste do tempo.

Contato

ZInd Telecom Industrial Ltda

Rua Pico Negro, 187

São Paulo - SP - CEP: 03346-100

vendas01@zapi.com.br

Tel: 11 2965-2614

Horário de Funcionamento:

Segunda - Sexta 08:00 - 18:00